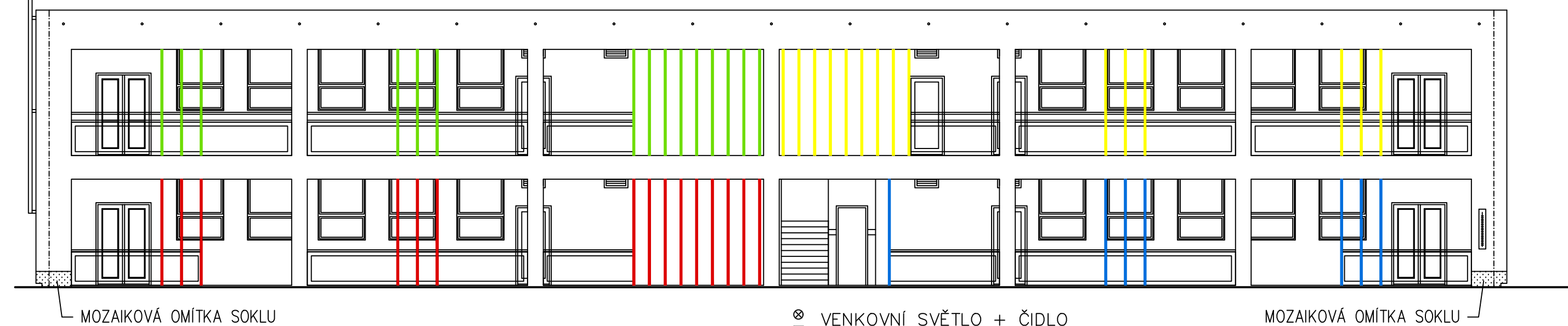
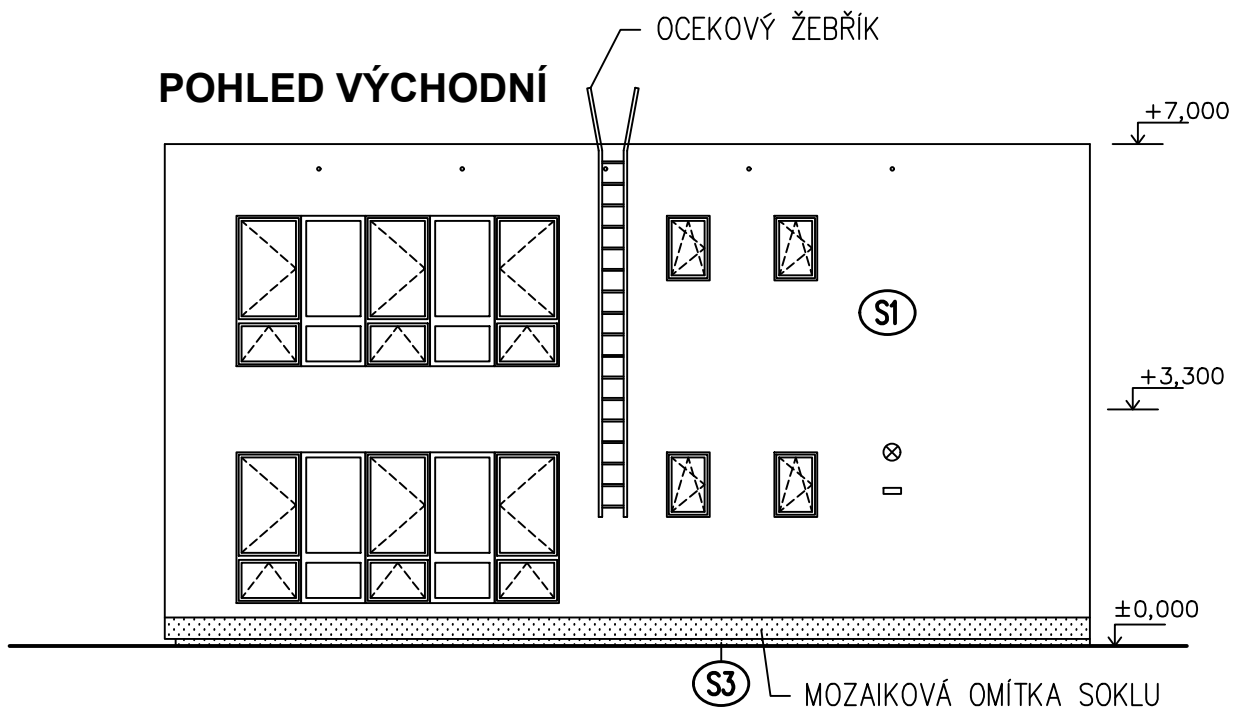


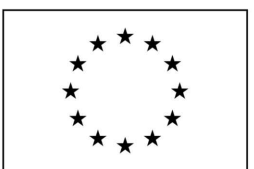
POHLED SEVERNÍ



POHLED VÝCHODNÍ



- VENKOVNÍ SVĚTLO + ČIDLO
- VENKOVNÍ TEPLOMĚR – STÁVAJÍCÍ BUDE NAHRAZEN NOVÝM
- SVOD HROMOSVODU
- FASÁDA – SILIKONOVÁ ZATŘENÁ OMÍTKA VE SVĚTLE ŠEDÉM ODSÍSTNU
- FASÁDA – SOKL MOZAIKOVÁ OMÍTKA V ŠEDÉM ODSÍSTNU
- VÝPLNĚ OTVORŮ – OKNA I DVEŘE PLASTOVÉ BÍLÉ, HLINÍKOVÉ ŠEDÉ
- KLEMPÍŘSKÉ PRVKY – POVLAKOVANÝ PLECH V ŠEDÉM ODSÍSTNU
- STÁVAJÍCÍ ŽEBŘÍK ODŘÍZNOUT OD FASÁDY, PRODLOUŽIT ÚCHYTÝ O TLOUŠŤKU ZATEPLENÍ ŽEBŘÍK PŘIVAŘIT K NOVÝM ÚCHYTŮM
- VEŠKERÉ STÁVAJÍCÍ OCELOVÉ PRVKY BUDOU OPATŘENY NOVÝM SYNTETICKÝM NÁTĚREM



EVROPSKÁ UNIE
Fond soudržnosti
Operační program Životní prostředí

POZNÁMKY K VÝPLNÍM OTVORŮ

NOVÉ VÝPLNĚ OTVORŮ:
Nové výplně otvorů budou provedeny s parotěsným a vzduchotěsným provedením obvodové spáry ze strany interiéru a vodotěsným a paropropustným provedením ze strany exteriéru, za použití parotěsných a vzduchotěsných, respektive vodotěsných a paropropustných systémových pásek.
Velikosti oken jsou uvedeny ve skladebných rozměrech, přesné rozměry je nutné doměřit na stavbě v rámci prováděného díla.
Nutno upřesnit velikost obvodové spáry mezi prvkem výplně a zdívem.
Před zadáním do výroby nutno ověřit rozměry veškerých prvků, výrobků a konstrukcí.
Výplně otvorů budou osazeny ve vnějším líci zdiva, případně v izolaci fasády.
Vnitřní rohy budou opatřeny nárožníky s výztužnou sítkou.

SKLADBY KONSTRUKCÍ – VIZ VÝRES D.1.1.15 – SKLADBY KONSTRUKCÍ, POPIS PRACÍ

±0,000=STÁVAJÍCÍ PODLAHA 1.NP

PROJEKTOVAL	FORMÁT	2 A4
ing. V. KULHÁNEK	DATUM	10.2016
INVESTOR:	ÚČEL	DSP
Město Chrudim, Resselovo náměstí 77, 537 01 Chrudim	ČÁST	
MÍSTO STAVBY: parc.č. 4270, 4269, k.ú.Chrudim	MĚŘÍTKO	1:100
Snížení energetické náročnosti budovy MŠ V. Nejedlého 769, Chrudim objekt SO 01 – mateřská školka	Č. KOPIE	ČÍS. VÝKRESU
POHLEDY		D.1.1.13